

Контактный показывающий термометр

- Регулятор температуры с индикацией действительного значения для панельного и наружного монтажа
- Класс 1,5
- Степень защиты IP 65
- Диаметр корпуса \varnothing 100 мм



Тип 608523/2210

Краткое описание

Контактные показывающие термометры являются универсальными приборами для измерения, регулирования и контроля температуры.

Изменение объема в измерительной системе с жидкостным заполнением или изменение давления под действием температуры внутри измерительной системы с газовым заполнением преобразуется трубкой Бурдона без какого-либо передаточного механизма в отклонение указателя действительного значения. Вращательное движение вала стрелки приводит в действие микровыключатель через передаточный механизм.

Технические данные

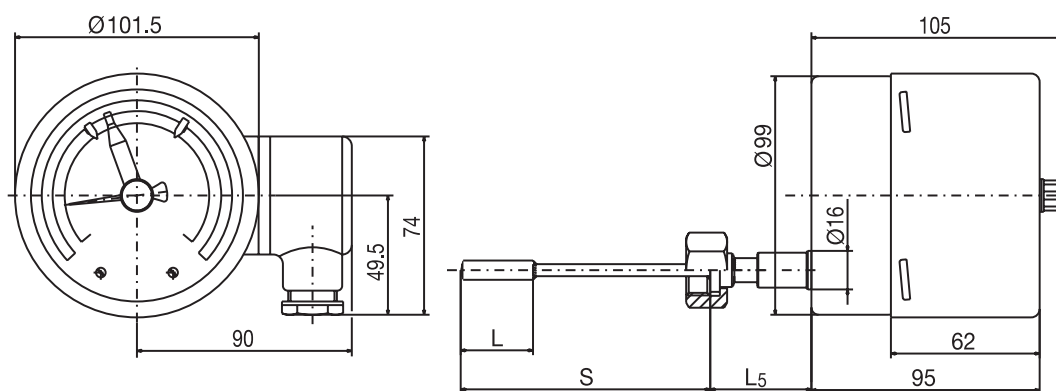
Корпус	корпус из нержавеющей стали с байонетным соединением (1.4301)
Класс защиты	IP 53 согласно EN 60529
Фронтальное стекло	Поликарбонат
Циферблат	белый, шкала черного цвета
Показания	линейные, класс 1,5, DIN EN 13190
Пружина для защиты от перегрузки	у приборов с капилляром: со стороны корпуса и датчика
Установка заданного значения	задатчиком с лицевой стороны при помощи отвертки, задатчик защищен колпачком
Корректировка показаний	сзади, исполнение 20 подстройки не имеет
Предельные температуры	для транспортировки и хранения: -20... +70°C (для диапазона показаний 0... +60°C: до 65°C, -40... +40°C: до 50°C, -30... +50°C: до 60°C)
Рабочее положение (NL)	любое

	Заполнение жидкостью	Заполнение газом	
Измерительная система	AB \leq 350°C	AB \leq 400°C	
Постоянная времени (по DIN 3440; при 63,2%)	\approx 8 с, измеренное в ванной с водой с диаметром штока 6 мм	\approx 2 с, измеренное в ванной с маслом с диаметром из нерж. стали 10 мм	
Влияние температуры окружающей среды	в % от диапазона показаний приведено к отклонению от значения +23°C		
	на корпус	0,15% диапазона показаний при изменении температуры окружающей среды на 1°C	0,05% диапазона показаний при изменении температуры окружающей среды на 1°C
	на капилляр (за метр)	0,015% диапазона показаний при изменении температуры окружающей среды на 1°C	Нет влияния
	При повышении температуры окружающей среды – завышение показаний – занижение точки переключения		

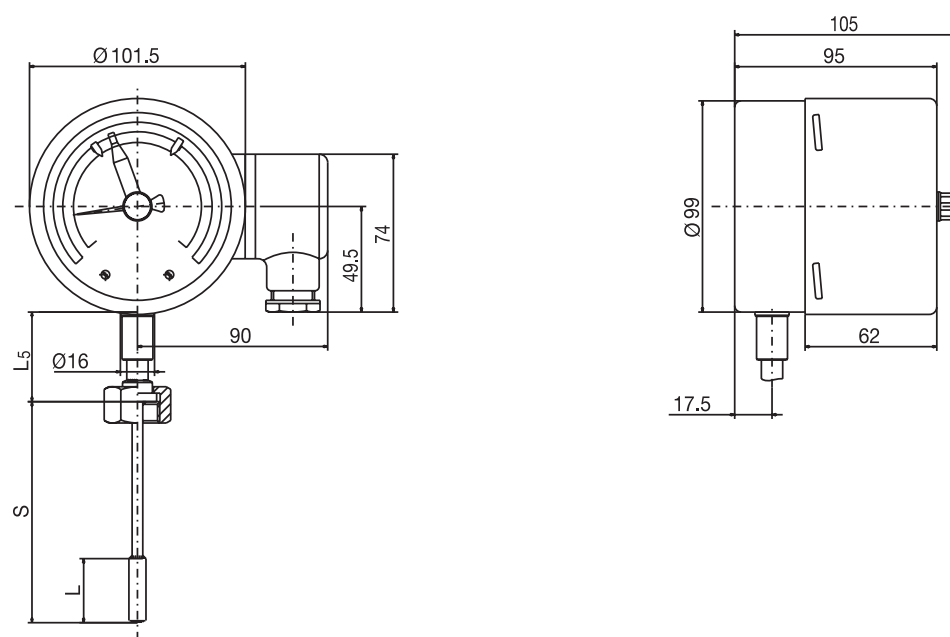
	Серийно	Типовое дополнение (TZ) 650
Электрический контакт	механический однополюсный микропереключатель с переключающим контактом	
тип контакта		
коммутационная способность	AC/DC 230 В, +10/-15%, 48... 63 Гц, $\cos\phi = 1$ (0,6) 5 (1,5) А	10 (3) А
зона неоднозначности (гистерезис)	\approx 1,5 % от диапазона показаний	от 1,5 до 3 % от диапазона показаний
погрешность переключения	\pm 0,5% от диапазона показаний (относительно точки отключения при возрастающей температуре)	
безопасность переключения	для обеспечения максимальной надежности переключения рекомендуем минимальное напряжение 24 В и минимальный ток 20 мА	
электрическое соединение	розетка: сечение проводника до 2,5 мм ² . Подходит для кабеля диаметром от 6,5 до 13 мм	

Размеры

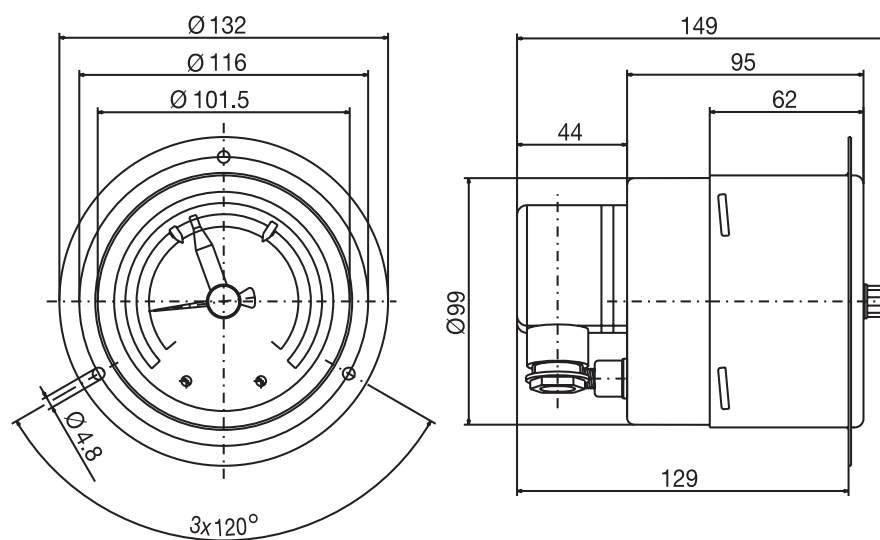
Тип: 608523/0210



Тип: 608523/1010



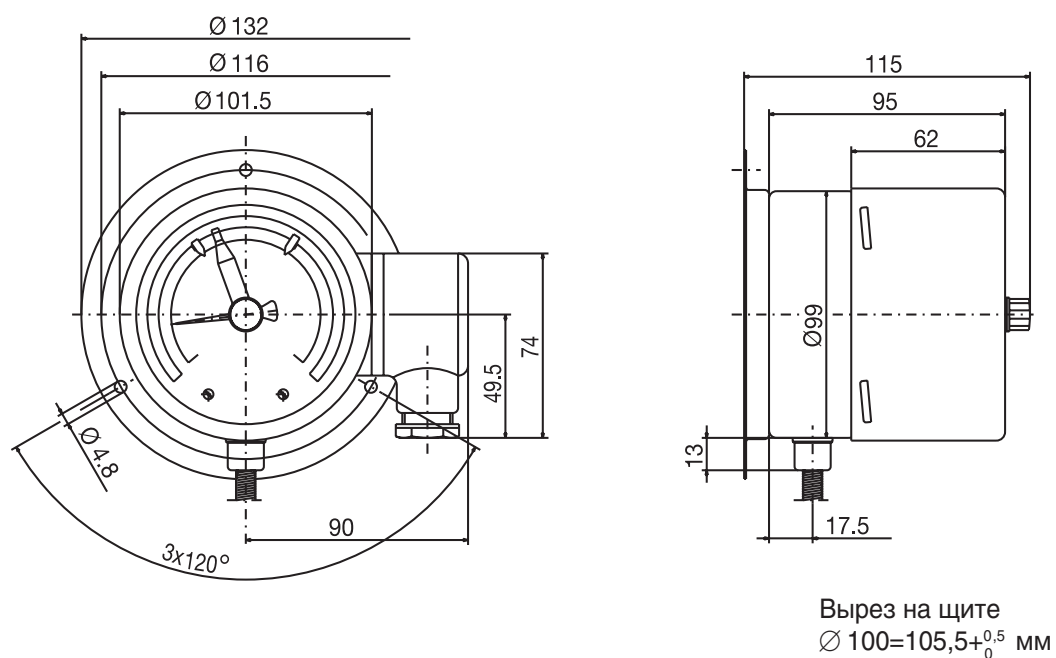
Тип: 608523/2010



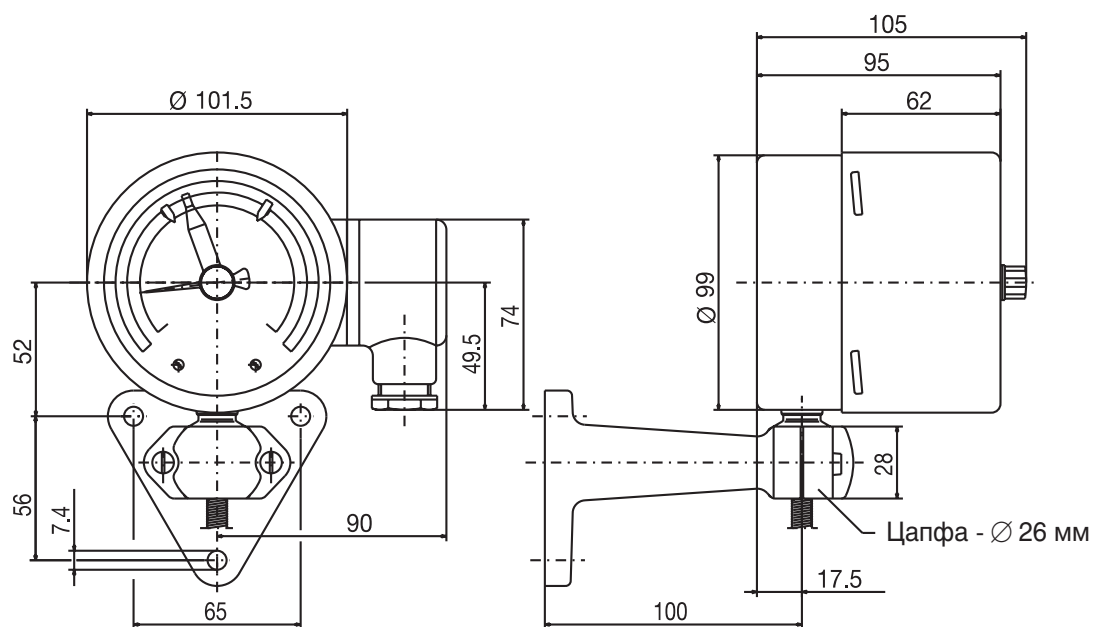
Вырез на щите
 $\varnothing 100 = 105,5 +_{0}^{0,5}$ мм

Размеры

Тип: 608523/2210



Тип: 608523/2310



Держатель для измерительного прибора по DIN 16281

L_5	Вид присоединения термобаллона
40 мм	TA 03, TA 30
≤ 69 мм	TA 02
42,5 мм	TA 21
51,5 мм	TA 22, TA 31

Данные для заказа:
Контактный показывающий термометр класс 1,5, Тип 608523

Код заказа (1) Базовый тип

608523 Контактный показывающий термометр класс 1,5

(2) Расширения базового типа

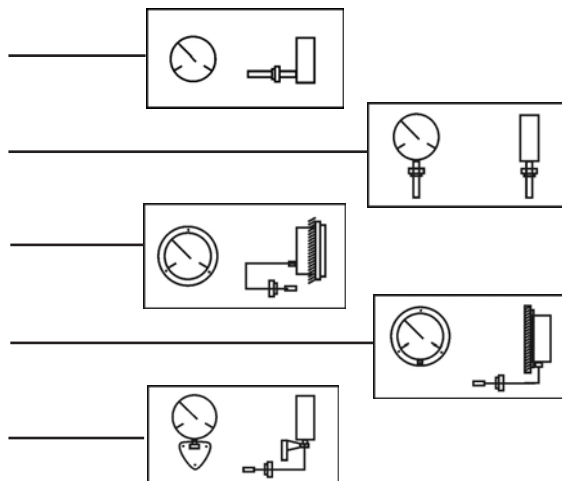
0210 Исполнение: 02; размер корпуса: Ø 100 мм

1010 Исполнение: 10; размер корпуса: Ø 100 мм

2010 Исполнение: 20; размер корпуса: Ø 100 мм

2210 Исполнение: 22; размер корпуса: Ø 100 мм

2310 Исполнение: 23; размер корпуса: Ø 100 мм



(3) Диапазон показаний (AB)

469	-40...+40°C;	Диапазон измерений	-30...+30°C,	погрешность 1,5°C
566	-30...+50°C;	Диапазон измерений	-20...+40°C,	погрешность 1,5°C
643	-20...+120°C;	Диапазон измерений	-30...+100°C,	погрешность 3,0°C
807	0...+60°C;	Диапазон измерений	+10...+50°C,	погрешность 1,5°C
810	0...+80°C;	Диапазон измерений	+10...+70°C,	погрешность 1,5°C
814	0...+100°C;	Диапазон измерений	+10...+90°C,	погрешность 1,5°C
818	0...+120°C;	Диапазон измерений	+20...+100°C,	погрешность 3,0°C
826	0...+160°C;	Диапазон измерений	+20...+140°C,	погрешность 3,0°C
832	0...+200°C;	Диапазон измерений	+20...+180°C,	погрешность 3,0°C
834	0...+250°C;	Диапазон измерений	+30...+220°C,	погрешность 4,0°C
926	+50...+250°C;	Диапазон измерений	+70...+230°C,	погрешность 3,0°C
840	0...+300°C;	Диапазон измерений	+30...+270°C,	погрешность 6,0°C
927	+50...+300°C;	Диапазон измерений	+80...+270°C,	погрешность 4,0°C
843	0...+350°C;	Диапазон измерений	+50...+300°C,	погрешность 6,0°C
932	+50...+350°C;	Диапазон измерений	+80...+320°C,	погрешность 6,0°C
848	0...+400°C;	Диапазон измерений	+50...+350°C,	погрешность 6,0°C
851	0...+450°C;	Диапазон измерений	+50...+400°C,	погрешность 6,0°C
854	0...+500°C;	Диапазон измерений	+50...+450°C,	погрешность 8,0°C
858	0...+600°C;	Диапазон измерений	+100...+500°C,	погрешность 10,0°C

(4) Тип капилляра (FL)¹

00	без капилляра
02	FL02 Cu-капилляр в медной оплетке, Ø около 2,5 мм (макс. диапазон показаний +300°C)
11	FL11 Cu-капилляр с покрытием из ПЭ, примерно Ø 3,5 мм (макс. диапазон показаний +120°C)
17	FL17 капилляр из нерж. стали, Ø 1,5 мм
21	FL21 Cu-капилляр, Ø 1,0 мм (макс. диапазон показаний AB +300°C)

(5) Длина капилляра¹



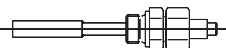
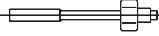






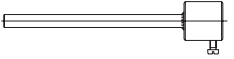
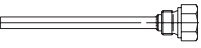
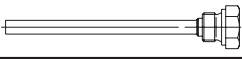
0	без капилляра
1000	1000 мм
2000	2000 мм
3000	3000 мм
4000	4000 мм
5000	5000 мм
...	Особая длина (данные текстом: шаг 1000 мм, макс. длина 15000 мм)

¹ Описание и особенности смотри типовой лист 60.8730.

² Цапфа с резьбой согласно DIN 3852 форма A.

³ Типовые дополнения вводить друг за другом и разделять запятой.

Данные для заказа:**Контактный показывающий термометр класс 1,5, Тип 608523**

Код заказа	(6) Подключение к процессу (PA) ¹	
750	TF 01; Термобаллон с зауженной опорной трубкой	
752	TF 11; Термобаллон без опорной трубки	
843	TA 02; Погружная трубка с накидной гайкой и подвижным резьбовым соединением ²	
61	TA 03; Погружная трубка с подвижной накидной гайкой	
847	TA 06; Подвижное зажимное резьбовое соединение на опорной трубке ²	
311	TA 20; Погружная трубка с подвижным резьбовым соединением и буртиком ²	
403	TA 21; Погружная трубка с подвижным прижимным винтом и уплотнительным конусом	
351	TA 22; Погружная трубка с подвижным прижимным винтом, уплотнительным конусом и подвижным резьбовым соединением ²	
401	TA 23; Погружная трубка с прижимным винтом и пружиной	
913	SH 07; Ввинчивающаяся гильза с резьбой, с зажимной частью и фиксирующим винтовым соединением ²	
820	SH 09; Вварная гильза, с зажимной частью и фиксирующим винтовым соединением (отсутствует у FL21 – вварной буртик из нерж. стали)	
876	SH10; Ввинчивающаяся гильза с резьбой ²	
871	SH11; Ввинчивающаяся гильза с резьбой ²	
(7) Диаметр подключения к процессу (PA)¹		
6	∅ 06 мм	
8	∅ 08 мм	
10	∅ 10 мм	
11	∅ 11 мм	
12	∅ 12 мм	
(8) Резьба подключения к процессу (PA)¹		
000	Без резьбы (у TF 01 и TF 11)	
103	резьба G3/8	
104	резьба G1/2	
105	резьба G3/4	
114	резьба M 10 x 1 (только для TA 23 и SH 11)	
(9) Материал чувствительного элемента / опорной трубки¹		
26	Нержавеющая сталь (CrNi, 1.4571)	
96	Медь (Cu) / латунь (CuZn) (при 200°C)	
95	Нержавеющая сталь (CrNi, 1.4571) — термочувств. элемент/ латунь (CuZn) — опорная трубка (от 250°C)	
(10) Материал подключения к процессу (PA)¹		
00	Отсутствует (у TF01 и TF11)	
01	Сталь (St)	
26	Нержавеющая сталь (CrNi, 1.4571)	
46	Латунь (CuZn)	

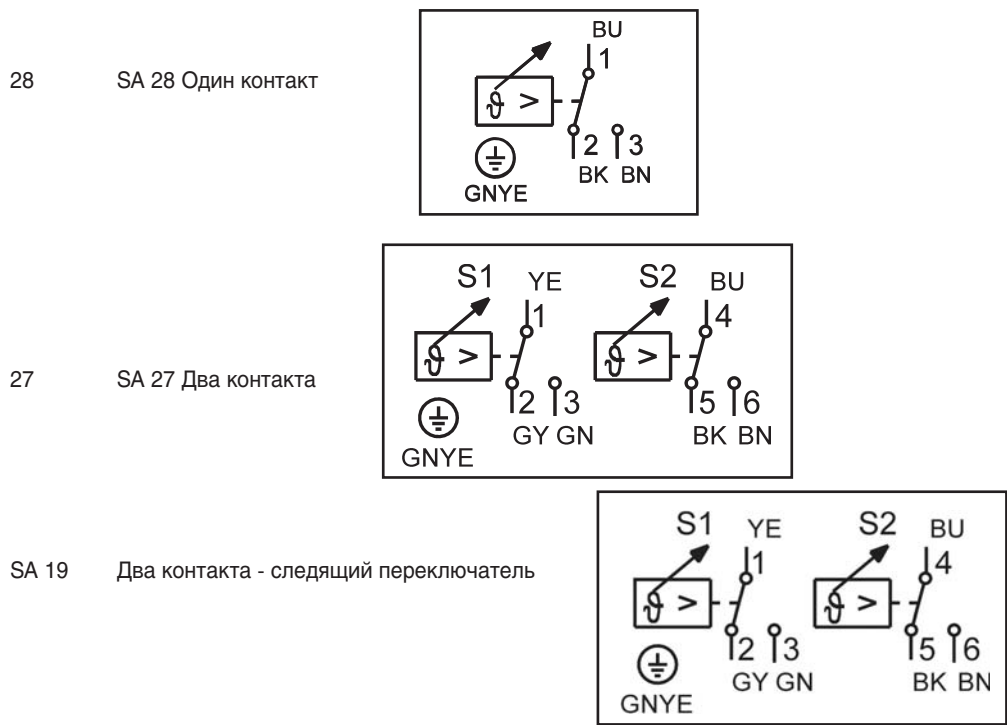
¹ Описание и особенности смотри типовой лист 60.8730.² Цапфа с резьбой согласно DIN 3852 форма A.³ Типовые дополнения вводить друг за другом и разделять запятой.

Данные для заказа:

Контактный показывающий термометр класс 1,5, Тип 608523

Код заказа	(11) Монтажная длина подключения к процессу (PA)¹ (Размер „EL“ или „S“)
0	Мин. монтажная длина TF 11 (активная измерительная часть)
050	050 мм
100	100 мм
150	150 мм
200	200 мм
...	Особая длина (данные текстом — шаг 50 мм)

(12) Переключающий выход (SA)



(13) Типовые дополнения (TZ)

000	Без типовых дополнений
434	Стрелка-указатель максимального значения регулируется отвёрткой, защищена колпачком
650	Микровыключатель 10 (3) А (AC/DC 230 В, +10/-15%, 48...63 Гц, cosφ = 1 (0,6))
518	Ограничитель мин. или макс. заданного значения, устанавливается на заводе
522	Шкала по спецификации заказчика

Специальные исполнения по заказу!

Код заказа:

(1) (2) (3) (4) (5) (6) (7) (8) (9) (10) (11) (12) (13)

608523 / [] - [] - [] - [] - [] - [] - [] - [] - [] - [] - [] - [] / [] , ...

Пример заказа:

608523 / 2010 - 818 - 21 - 2000 - 750 - 8 - 000 - 26 - 00 - 100 - 28 / 000³

¹ Описание и особенности смотри типовой лист 60.8730.
² Цапфа с резьбой согласно DIN 3852 форма А.
³ Типовые дополнения вводить друг за другом и разделять запятой.